



RETE dei COMUNI SOSTENIBILI

BES / AGENDA2030



COS'È LA RETE DEI COMUNI SOSTENIBILI?



È un associazione nazionale aperta all'**adesione volontaria** di Comuni e Città, senza scopo di lucro, nata a **Gennaio 2021** dopo un lungo percorso di studio, analisi e confronto sul progetto.

I soggetti promotori sono:

Autonomie Locali Italiane ALI, Città del Bio e Leganet s.r.l.



L'obiettivo è quello di accompagnare i Comuni e le Città al **raggiungimento dei 17 Goals dell'Agenda 2030 delle Nazioni Unite** e dei **12 obiettivi del Benessere Equo e Sostenibile** definiti dalla Repubblica Italiana.

SINERGIE



Joint Research Centre



Il progetto è nella programmazione delle attività dell'**Alleanza italiana per lo Sviluppo Sostenibile** che, tra l'altro, collabora e **partecipa al Comitato Scientifico dell'Associazione**. La Rete dei Comuni Sostenibili è aderente all'ASviS.

Il progetto è monitorato dal **Centro Comune di Ricerca della Commissione Europea** nell'ambito dell'osservazione degli SDG Voluntary Local Reviews.

Il progetto è stato già accreditato alla Cabina di regia di «Benessere Italia», il coordinamento istituito presso la Presidenza del Consiglio dei Ministri per le politiche del BES e dell'Agenda 2030, e inserito fra quelli di «Repubblica Digitale», l'iniziativa strategica nazionale promossa dal Dipartimento per la trasformazione digitale della Presidenza del Consiglio dei ministri.



I territori e gli Obiettivi di sviluppo sostenibile

Rapporto ASviS 2021

Facebook interface: IN DIRETTA 1292

I TERRITORI E GLI OBIETTIVI DI SVILUPPO SOSTENIBILE

ASviS live

LA TERRITORIALIZZAZIONE DEGLI SDGs



- ✓ 19 Voluntary local review (VLR) presentate all'High level political Forum (HLPF) dell'ONU del 2021 a cui si è aggiunta la VLR della CM di Firenze.
- ✓ 10 Buone pratiche di città europee scelte in collaborazione con Eurocities (Boon, Bristol, Copenhagen, Helsinki, Kopavogur, Madrid, Mannheim, Münster, Stuttgart, Utrecht).
- ✓ Lo stato di attuazione delle Strategie regionali per lo sviluppo sostenibile (10 approvate) e delle Agende metropolitane (1 approvata) in collaborazione con il MITE.
- ✓ Il sistema multilivello delle Strategie regionali e delle Agende territoriali incardinate nel ciclo di programmazione degli enti (DEFR, DUP e DEF) con la pubblicazione di dati e azioni sui loro siti.
- ✓ L'aggiornamento della Strategia nazionale (SNSvN) e il contributo delle Regioni e Province autonome al PNR per la coerenza delle politiche con gli SDGs.
- ✓ La Rete dei Comuni sostenibili (RCS) promossa da ALI.



ORIZZONTE

AGENDA 2030 NAZIONI UNITE (2015)
17 Obiettivi di sostenibilità: ambientale,
economica e sociale

BENESSERE EQUO E SOSTENIBILE
12 dimensioni del BES italiano (2017)

“TERRITORIALIZZARE”

nei Comuni e nelle Città offrendo un
contributo allo sviluppo della Strategia
Nazionale dello Sviluppo Sostenibile
(SNSvS) del MiTE



bes
benessere
equo
sostenibile

«La sostenibilità si può misurare»

Sostenibilità
ambientale,
economica,
sociale

Una svolta: BES e Agenda
2030 + Spinta dell'ASviS +
NGEu e PNRR (e
aggiornamento *Carta di Lipsia*
e *Patto di Amsterdam*) =
Nuovi obiettivi



RCS, salto di qualità:
indicatori > valutazione
dinamica dei progressi >
sostegno ai comuni associati

«La sostenibilità si deve misurare»

Dare affidabilità:
programmi basati,
orientati, verificabili,
sfidanti per obiettivi
innovativi:
grande valore politico

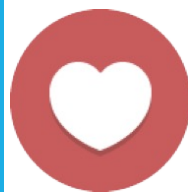
Efficacia
Trasparenza
Partecipazione

«Programmare
globalmente, agire
localmente»

Contributo dal basso per il
raggiungimento degli obiettivi
globali: città e territori,
competenze e aziende,
cittadinanza attiva,
in cooperazione.

*Un brand di qualità
per comuni capofila*

QUALI SONO LE AZIONI CONCRETE DEL PROGETTO?



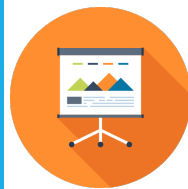
MISURARE tramite un “set” di 101 indicatori oggettivi, affidabili e aggiornati, l’effetto delle politiche di governo locale sugli ambiti considerati dal BES e dall’Agenda 2030



SIMOLARE la redazione di “Piani di azione per il comune sostenibile” o Agende Locali 2030, anche come sezione dei Documenti Unici di Programmazione (DUP), finalizzati a migliorare gli indicatori e, quindi, la qualità della vita delle persone e delle comunità locali



ACCOMPAGNARE i Comuni e le Unioni di Comuni nella partecipazione a bandi europei, statali o regionali relativi alle politiche della sostenibilità, anche in vista dell’attuazione delle linee di intervento definite dall’Unione Europea



PROMUOVERE corsi di formazione sui temi dell’Agenda 2030 rivolti agli amministratori locali e dipendenti comunali, con modalità telematica e interattiva, mediante piattaforma dedicata



CONDIVIDERE buone pratiche al fine di favorire il confronto e l’interscambio di esperienze e progetti virtuosi, attraverso seminari e iniziative, ma anche con la realizzazione di una “Piattaforma digitale”

Com'è stato elaborato il set

- Il Comitato Scientifico
- In collaborazione con ASVIS (protocollo d'intesa)
- Dialogo sulla sperimentazione col *Joint Research Center* della Commissione Europea (sede a Siviglia)
- Esame indicatori SDGs, BES, VLR (Recensioni volontarie locali, il *Manuale Europeo*)
- Valutazione della disponibilità di dati certificati, aperti e trattabili
- Preferenza/priorità per materie di competenza diretta dei Comuni

101 INDICATORI DEI COMUNI SOSTENIBILI

N	GOALS DI AGENDA 2030	NUMERO INDICATORI RCS
1	SCONFIGGERE LA POVERTÀ	5
2	SCONFIGGERE LA FAME	2
3	SALUTE E BENESSERE	10
4	ISTRUZIONE DI QUALITÀ	6
5	PARITÀ DI GENERE	6
6	ACQUA PULITA E SERVIZI IGIENICO SANITARI	5
7	ENERGIA PULITA E ACCESSIBILE	8
8	BUONA OCCUPAZIONE E CRESCITA ECONOMICA	5
9	INNOVAZIONE E INFRASTRUTTURE	10

101 INDICATORI DEI COMUNI SOSTENIBILI

N	GOALS DI AGENDA 2030	NUMERO INDICATORI RCS
10	RIDURRE LE DISEGUAGLIANZE	3
11	CITTÀ E COMUNITÀ SOSTENIBILI	17
12	CONSUMI E PRODUZIONI RESPONSABILI	3
13	LOTTA CONTRO IL CAMBIAMENTO CLIMATICO	3
14	FLORA E FAUNA ACQUATICA	1
15	FLORA E FAUNA TERRESTRE	7
16	PACE, GIUSTIZIA E ISTITUZIONI SOLIDE	7
17	PARTNERSHIP PER GLI OBIETTIVI	3
	TOTALE INDICATORI	101

LA DIMENSIONE TERRITORIALE DEGLI INDICATORI

DIMENSIONE COMUNALE	41
DIMENSIONE COMUNALE / EVENTO SENTINELLA	15
DIMENSIONE SOVRACOMUNALE	12
DIMENSIONE DI CONTESTO	33

AMBITO TERRITORIALE	
TUTTI I COMUNI	73
COMUNI CAPOLUOGO	+ 27
COMUNI COSTIERI	+ 1

Le fonti dei dati

Fonte	N.
Questionario	46
Questionario + altra fonte	12
ISTAT - A misura di comune	20
ISTAT - altre banche dati	7
Ambiente Urbano	6
ISPRA	4
Ministero Salute	2
ARPA	2
Agenzia delle dogane e dei monopoli	1
URBES	1
Totale indicatori	101

Partendo dagli indicatori: cosa può fare l'associazione RCS per stimolare e sostenere i comuni associati

- Si possono individuare dei campi d'azione, selezionandoli fra i più influenti a migliorare l'evoluzione degli indicatori
- Si fa la raccolta e condivisione di piani e progetti, si offrono servizi specifici (sulla piattaforma digitale che elabora anche i dati)
- Si danno linee guida e indicazioni d'azione per le «Agende locali 2030 - Piani d'azione per il comune sostenibile» e proposte di partecipazione a bandi e a misure di sostegno

INDICATORI DI CONTESTO, ESEMPI

(Fenomeni non di competenza ma importanti)

Occupazione / occupazione femminile
NEET (giovani senza impiego né in cerca)

Redditi personali / familiari

Posti letto per acuti

Lesività incidenti stradali

Impianti fotovoltaici

Qualità aria

Sicurezza urbana

Livello di istruzione / competenze alfabetiche-numeriche

Aziende settori alta tecnologia



EVENTI SENTINELLA, ESEMPI

(Strumenti di pianificazione, obiettivi coerenti con gli SDGs)

PUMS

PAESC (ex PAES)

PEBA

Piano transizione al digitale Master plan verde urbano

Nomina city mobility manager

Patti per la sicurezza urbana

Regolamento beni comuni

Piani urbanistici a consumo zero di suolo SDGs nel DUP



INDICATORI COMUNALI, ESEMPI

(Fenomeni di competenza esclusiva o prevalente)

Soglia di esenzione per addizionale IRPEF
Case popolari assegnate rispetto agli aventi diritto
Posti asili nido su domanda potenziale
Servizi digitali su IO/PagoPA
Mq parchi verdi per fascia 0/11
Km di piste ciclabili
Raccolta differenziata
Tempestività pagamento fatture
Riqualificazione energetica degli edifici comunali
Colonnine per auto elettriche
Auto ecologiche nel parco auto comunale
Incremento alberature da parte del comune



Strategie e progetti per le Agende locali 2030: esempi

Ambiente urbano



Mobilità Sostenibile

(Pums, transizione elettrica, infomobilità)

**Pianificazione.
Redazione dei PUMS
secondo le linee
guida del Mit**

- Raccolta e condivisione di piani e progetti
- Linee guida e indicazioni d'azione per le «Agende locali 2030»

**Redazioni di Piani
attuativi; focus e progetti
per la transizione
elettrica e per l'impiego
dell'infomobilità**

- Raccolta e condivisione di piani e di progetti
- Linee guida e indicazioni d'azione per le «Agende locali 2030»

**Creazione di ecosistemi
di utenza, realizzazione
di survey, campagne di
comunicazione**

- Raccolta e condivisione di piani e progetti
- Linee guida e indicazioni d'azione per le «Agende locali 2030»

Stili di vita urbani: attività motorie e buona alimentazione

(Città che camminano. Città che mangiano sano. Educazione, scuole)

Elaborazione di protocolli (comuni, asl, ospedali- università, regioni)

- Raccolta e condivisione di piani e progetti
- Linee guida e indicazioni d'azione per le «Agende locali 2030»

Pianificazione urbana: nuovi standard (percorsi pedonali e ciclabili, aree dedicate, impianti)

- Raccolta e condivisione di piani e progetti
- Linee guida e indicazioni d'azione per le «Agende locali 2030»

Formazione. Intese con gli istituti comprensivi. Campagne di comunicazione alla cittadinanza

- Raccolta e condivisione di piani e progetti
- Linee guida e indicazioni d'azione per le «Agende locali 2030»

IMPEGNI DEL COMUNE ADERENTE

DELIBERA DI GIUNTA
COMUNALE

NOMINA DI DUE
REFERENTI

FARSI MONITORARE
ANNUALMENTE SUGLI
INDICATORI

RACCOLTA DATI DI
COMPETENZA DEL
COMUNE (PRIMA VOLTA
ULTIMI 5 ANNI)

FISSARE OBIETTIVI E
IMPEGNO A MIGLIORARE
PERFORMANCE
INDICATORI
AGENDE LOCALI 2030

SENSIBILIZZARE E
MOBILITAZIONI DI
COMUNITÀ SUI TEMI
DELLA SOSTENIBILITÀ

CONDIVIDERE LE BUONE
PRATICHE E FARE "RETE"
CON ALTRI COMUNI

QUOTA ASSOCIATIVA
ANNUALE PER 12 MESI DI
ATTIVITÀ

SERVIZI AL COMUNE ADERENTE

RELAZIONE ANNUALE
UTILE PER DUP, BILANCI
E PIANIFICAZIONI
STRATEGICHE

PIATTAFORMA DIGITALE

ACCOMPAGNAMENTO
NELLA REDAZIONE
DELLE AGENDE LOCALI
2030

FORMAZIONE PER
AMMINISTRATORI E
DIPENDENTI COMUNALI

ACCESSO A
OPPORTUNITÀ DI
FINANZIAMENTO
(BANDI)

CONDIVISIONE DI
BUONE PRATICHE CON
UNA RETE NAZIONALE

PARTNERSHIP

COMUNCAZIONE,
INIZIATIVE NAZIONALI E
LOCALI

PROTAGONISMO
SINDACI
NELL'ASSOCIAZIONE



[#comunisostenibili](#)



NEXT | NUOVA
ECONOMIA
PER TUTTI

labsus
LABORATORIO PER LA SUSSIDIARIETÀ



Sant'Anna
Scuola Universitaria Superiore Pisa

FONDAZIONE
APPENNINO

COOPERAZIONE E SINERGIE NAZIONALI

SERVIZI PER I COMUNI ADERENTI

SPERIMENTAZIONE DI NUOVI INDICATORI

PROGETTUALITÀ LOCALI DA SVILUPPARE

COINVOLGIMENTO DEGLI AMMINISTRATORI

PRIMI PROTOCOLLI D'INTESA

La piattaforma digitale

Tappe piattaforma digitale	
Inserimento dati	✓
Aggiornamento/ modifica dati	✓
Certificazione dati inseriti sulla base della fonte	✓
Interlocuzione Comuni / RCS	✓
Comunicazione bandi e opportunità di finanziamento	✓
Condivisione buone pratiche	2022
Costruzione partenariati finalizzati alla partecipazione ai bandi	2022
Fissazione obiettivi di medio / lungo periodo per i singoli indicatori	2022

La valutazione (Eurostat)



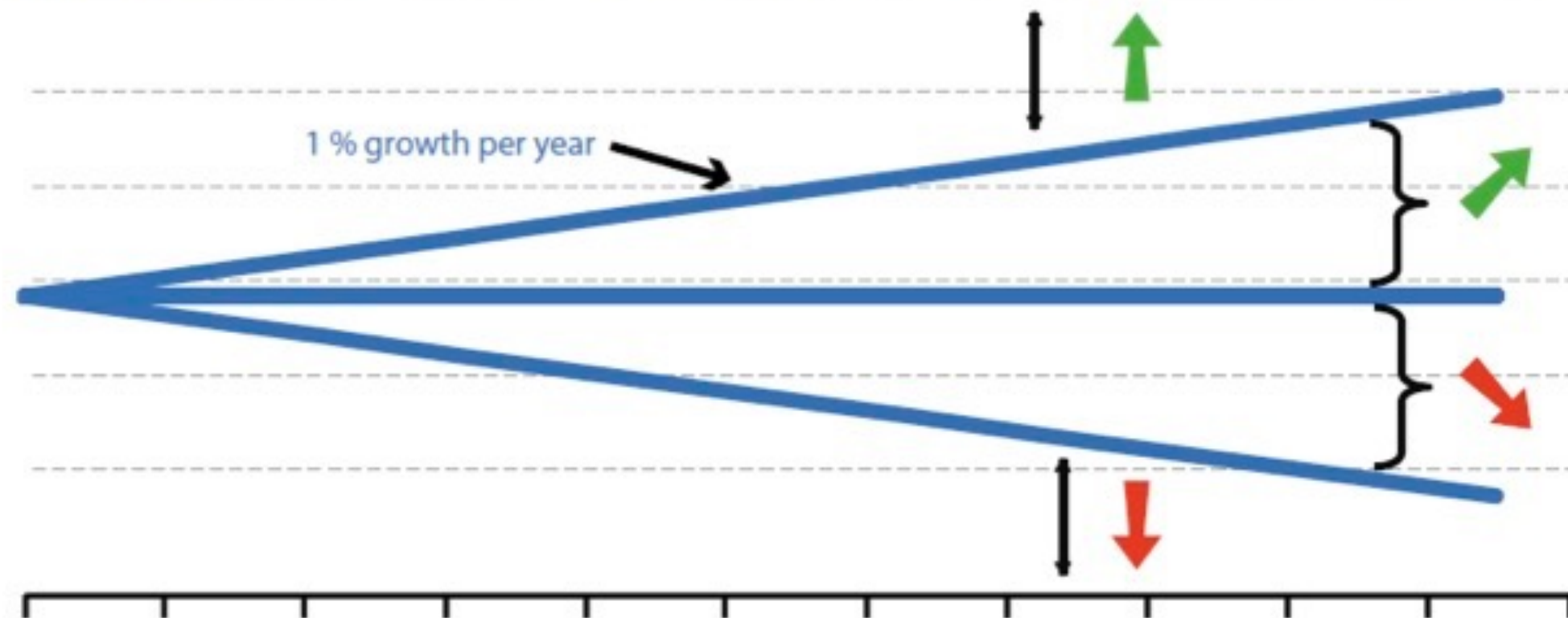
Table 0.1: Assessment categories and associated symbols

Symbol	With quantitative target	Without quantitative target
↑	Significant progress towards the EU target	Significant progress towards SD objectives
↗	Moderate progress towards the EU target	Moderate progress towards SD objectives
↘	Insufficient progress towards the EU target	Moderate movement away from SD objectives
↓	Movement away from the EU target	Significant movement away from SD objectives
:	Calculation of trend not possible (for example, time series too short)	

Sustainable development in the European Union
Monitoring report on progress towards the SDGs in an EU context
2021 edition - pag. 27

La valutazione (Eurostat)

Figure 0.3: Schematic representation of the approach for indicators without quantitative targets



Sustainable development in the
European Union
Monitoring report on progress towards
the SDGs in an EU context
2021 edition - pag. 29

La valutazione (RCS)

Indicatori quantitativi

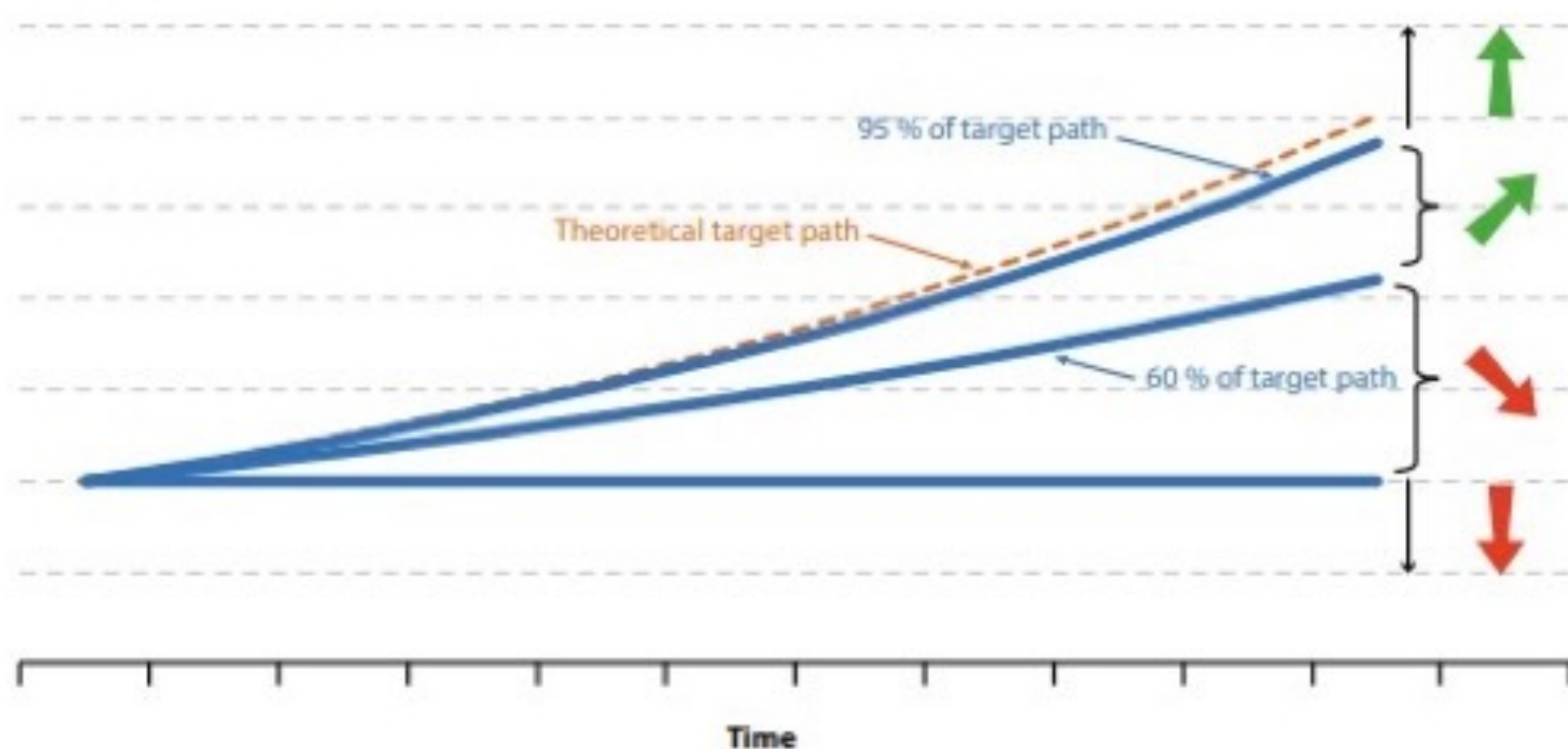
- ↑ progresso significativo
- ↗ progresso moderato
- ↘ regresso moderato
- ↓ regresso significativo

Eventi sentinella

- ↑ presenza dello strumento / fase di attuazione o monitoraggio
- ↗ iter avviato entro 5 anni fa ma non concluso o atto approvato oltre 5 anni fa
- ↘ iter avviato oltre 5 anni fa e non ancora concluso
- ↓ iter non avviato

La valutazione (2022)

Figure 0.4: Thresholds for assessing indicators against a quantitative target (example of a target that requires the indicator to increase)



COMUNISOSTENIBILI on THE ROAD



CON IL SOSTEGNO DI



CON IL PATROCINIO DI



MEDIA PARTNERSHIP



"Lo sviluppo che è in grado di soddisfare i bisogni delle generazioni attuali senza compromettere la possibilità che le generazioni future riescano a soddisfare i propri"

(Gro Harlem Brundtland, 1987)

GRAZIE

WWW.COMUNISOSTENIBILI.EU

DIRETTORE@COMUNISOSTENIBILI.EU

