



**RETE dei COMUNI  
SOSTENIBILI**

BES / AGENDA2030

14 GENNAIO 2021

## **RETE DEI COMUNI SOSTENIBILI**

***Indicatori, buone pratiche,  
idee e progetti  
per Comuni  
più equi, innovativi,  
verdi, sani e sostenibili***

Presentazione di **Maurizio Gazzarri**  
Responsabile area sostenibilità ALI Nazionale

# Gli scopi della Rete dei Comuni Sostenibili



*Attuare politiche locali  
coerenti con i 17 obiettivi  
di sostenibilità  
delle Nazioni Unite  
che costituiscono  
l'Agenda 2030 e indirizzano  
le scelte dell'Unione Europea*

# Gli scopi della Rete dei Comuni Sostenibili

bes

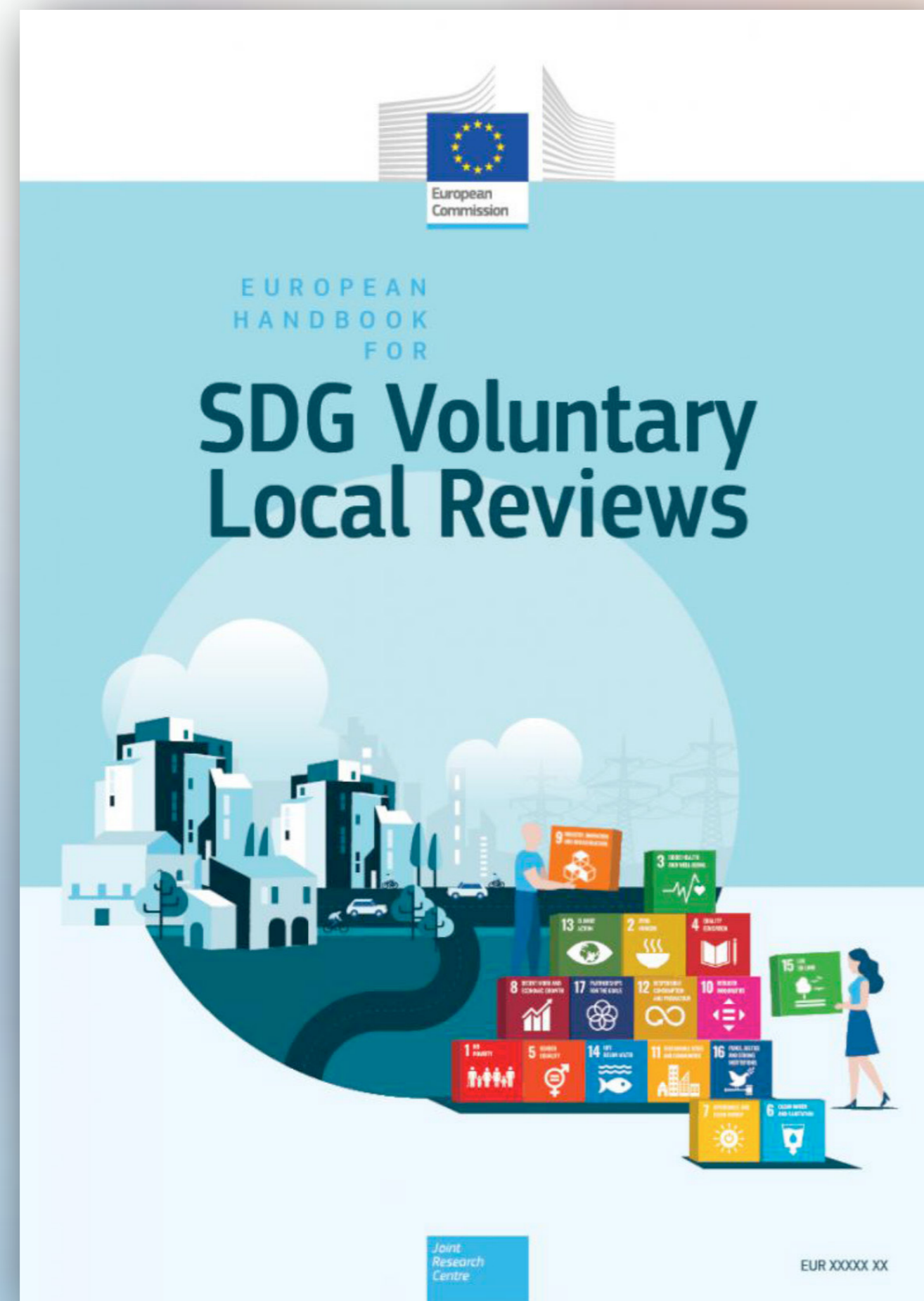
## LE 12 DIMENSIONI DEL BENESSERE

- 1 Salute
- 2 Istruzione e formazione
- 3 Lavoro e conciliazione tempi di vita
- 4 Benessere economico
- 5 Relazioni sociali
- 6 Politica e istituzioni
- 7 Sicurezza
- 8 Benessere soggettivo
- 9 Paesaggio e patrimonio culturale
- 10 Ambiente
- 11 Ricerca e innovazione
- 12 Qualità dei servizi

*Tradurre a livello locale  
gli obiettivi del  
BES - Benessere  
Equo e Sostenibile  
definiti dall'Italia*



# Gli scopi della Rete dei Comuni Sostenibili



*Diventare una delle esperienze più avanzate a livello europeo, attuando le indicazioni della Commissione Europea contenute nel «European Handbook for SDG Voluntary Local Reviews».*

# Obiettivi del progetto

- I. misurare** in modo oggettivo, scientifico e autorevole - tramite un set di indicatori - l'effetto delle scelte dei governi locali su tutti gli ambiti inclusi nel BES e nell'Agenda 2030
- II. condividere** strategie, buone pratiche, progetti, schemi di deliberazioni, esperienze sui medesimi ambiti
- III. comunicare** ai propri cittadini (e non solo) i risultati raggiunti e gli obiettivi
- IV. accompagnare** i Comuni nella redazione degli strumenti di pianificazione e nell'attivazione di servizi altamente innovativi
- V. aiutare** i Comuni a intercettare risorse, tramite bandi europei, nazionali e regionali

# Indicatori:

- Circa 160, relativi a tutti gli obiettivi del BES e dell'Agenda 2030
- In corso il lavoro del Comitato scientifico

## Fonti certificate:

- Istat / Ispra / altri dataset pubblici
- Questionari ai Comuni aderenti

## Criteri:

- Materie di competenza dei comuni (107 su 160, gli altri sono di «contesto»)
- Confrontabili in modo verticale e orizzontale
- Serie storiche per monitorare le tendenze
- Rilevabili annualmente

In collaborazione con:





# Alcuni esempi di indicatori

- Disponibilità **verde** urbano (mq/ab)
- Consumo di **suolo** (%)
- Raccolta **differenziata** (%)
- Piste **ciclabili** (km/ab)
- Illuminazione pubblica a **LED** (%)
- **Banda** ultralarga (% u.i. connesse)
- **Colonnine** per auto elettriche (n/kmq)
- **Incidentalità** strade comunali (n/km)
- Dispersione **acqua potabile** (%)
- Posti negli **asili nido** (%)
- **Prodotti bio** nelle mense scolastiche (%)
- **Parità** di genere (% donne-uomini eletti)
- Famiglie in **housing sociale** (n/aventi diritto)
- Superficie **agricola bio** (%)
- **Rigenerazione energetica** degli edifici pubblici (n edifici)
- Uso di **big data** urbani (adozione piani)
- **Servizi online** (n su totale)
- **Wifi** pubblico (estensione)
- Spesa corrente in **cultura** (%)
- Piani per la **Mobilità Sostenibile** (adozione)
- Incremento **copertura arborea** (%)

# L'adesione alla Rete dei Comuni sostenibili

- **Possono aderire tutti i Comuni e le Unioni di Comuni**
- **Non ci sono limiti all'ingresso, né di dimensione, né di ubicazione territoriale, né tantomeno di composizione economica e sociale.**
- **Sufficiente una Delibera di Giunta**
  - Impegno a farsi monitorare e a migliorare gli indicatori
  - Pianificare a medio/lungo periodo
  - Concretizzare progetti anno per anno
- **Obiettivo, la redazione di Agende Locali 2030**
  - Piano di Azione per il Comune Sostenibile, anche inserendolo nel DUP (Documento Unico di Programmazione)
  - Piani su mobilità sostenibile, verde urbano, digitale, bio...



# Le quote di adesione

- **Comuni con meno di 5.000 abitanti: € 1.000**
- **Comuni tra 5.000 e 15.000 abitanti: € 2.000**
- **Comuni tra 15.000 e 100.000 abitanti: € 3.000**
- **Comuni con più di 100.000 abitanti: € 5.000**

Riduzione del 20% per gli Enti iscritti ad ALI o a Città del Bio

# La piattaforma online e la comunicazione

- Sito web con news, documenti, strumenti, condivisione di buone pratiche [www.comunisostenibili.eu](http://www.comunisostenibili.eu)
- Evento di consegna del riconoscimento «Comune Sostenibile»
- Uso dei social
- Relazione con media locali e nazionali
- Iniziative nazionali
- APP e guida dei comuni sostenibili

# La targa della sostenibilità





# L'associazione: i promotori



Impegnata per la crescita democratica e civile del Paese è sede di attività, dibattito, confronto, scambio di esperienze, collaborazione tra enti locali



Società di ALI per consulenze e servizi innovativi rivolti a enti locali e aziende a partecipazione pubblica



Unisce i comuni e gli enti territoriali che condividono la scelta di promuovere l'agricoltura biologica, come modello colturale, ma soprattutto culturale

# il Logo



**RETE dei COMUNI  
SOSTENIBILI**

BES / AGENDA2030





# RETE dei COMUNI SOSTENIBILI

BES / AGENDA2030

***il futuro delle comunità locali  
passa dagli impegni  
che ci prendiamo oggi  
e dalle azioni di ogni giorno***

PER INFORMAZIONI

**[segreteria@comunisostenibili.eu](mailto:segreteria@comunisostenibili.eu)**